

NOTES GÉNÉRALES

(1) Ce dessin est la propriété d'ARTELIA CONSULTING ENGINEERS LTD. Chennai, Inde et ne doit pas être transmis à toute personne non autorisée par ARTELIA CONSULTING ENGINEERS LTD. Chennai, Inde, ni à le recevoir, ni à être copié ou utilisé d'une autre manière, en tout ou en partie, par ces personnes ou organismes sans l'autorisation écrite préalable. Ceci ne peut être remis à un tiers ou utilisé à des fins autres que celle à laquelle il a été destiné.

(2) Ne pas mettre à l'échelle à partir du dessin.

(3) Toutes les dimensions sont exprimées en millimètres et les niveaux en mètres, sauf si note contraire. Toutes les dimensions doivent être vérifiées sur place et approuvées par l'ingénieur.

(4) Tous les dessins doivent être lus conjointement avec d'autres dessins architecturaux, structurels, mécaniques et électriques et toutes les sections pertinentes du cahier des charges. Toute divergence est à porter à l'attention de l'ingénieur et à résoudre avant le début de tout travail.

NOTES

"Le dessins are délivré à le Client objet à le Client ou son auaisé Agence obtention approbation de le Local Plunification Auautés Environnemental Clairunce Auautés et autre Statutaire Auautés. Le construction travail et quelconque autre site apparenté activité pouvoir commencer seulement après obtention approbation de ceux-ci susmentionné Auautés. Le conditions/commentaires stipulé imposé par le Auautés est devenir un intégrale partie des dessins."

"Dans le événement de adoptunt le dessins pour construction le Client et ou son implémentation agence est pouter dehaus Troisième Parti concevoir vetting par établi national/Gouvernement approuvé institutions et se conpoumer aux conditions qui y sont énoncées".

Plan clé

R0	À des fins d'homologation	25/03/2025
Rev	Description	Date

A des fins d'appel d'offres uniquement

CLIENT:

CONSULTANT DE PROJET :

PROJET & LOCALISATION :

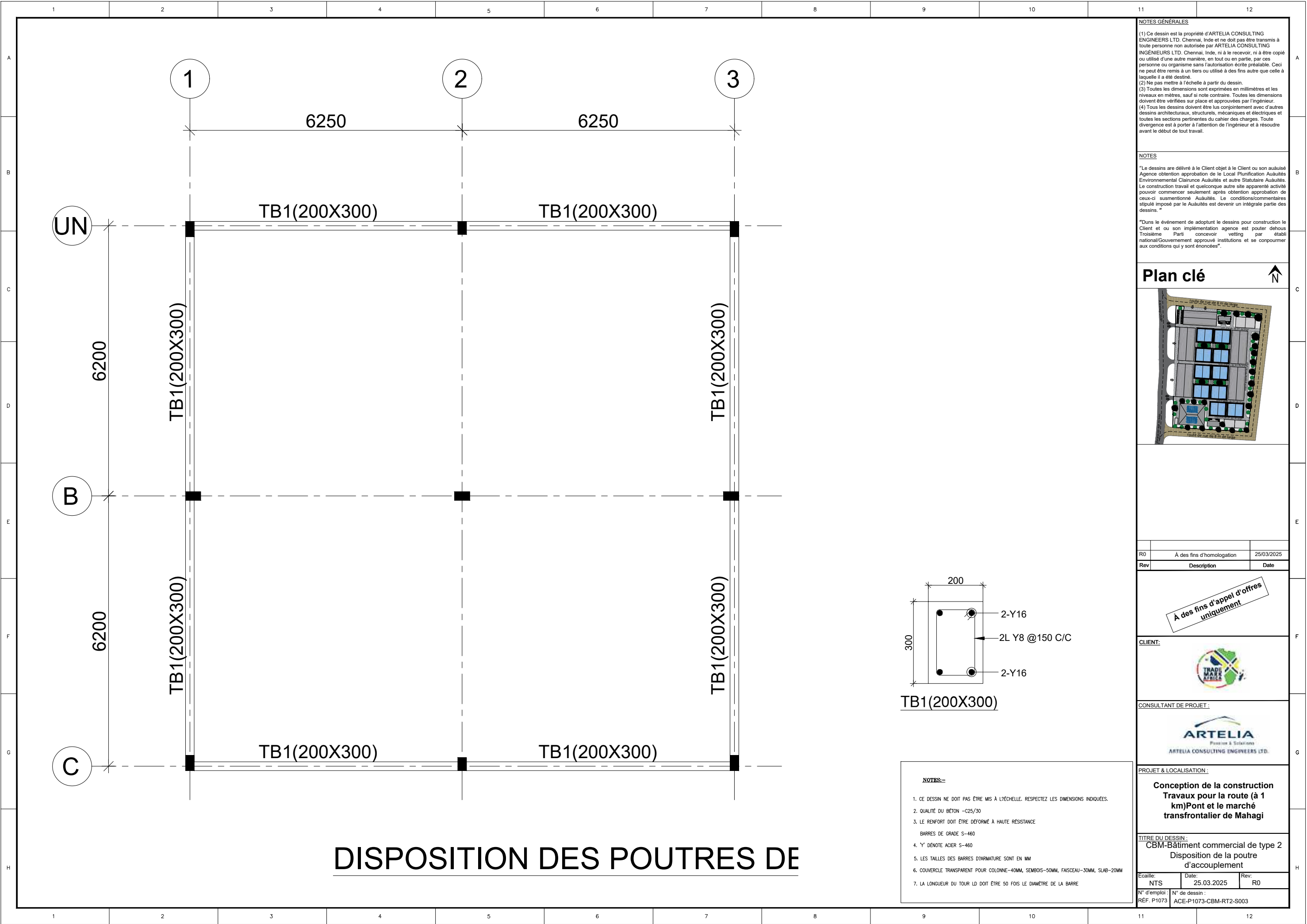
**Conception de la construction
Travaux pour la route (à 1
km)Pont et le marché
transfrontalier de Mahagi**

TITRE DU DESSIN :

**CBM-Bâtiment commercial type2
Disposition des colonnes**

Echelle:	Date:	Rev:
NTS	25.03.2025	R0

N° d'emploi :	N° de dessin :
REF. P1073	ACE-P1073-CBM-RT2-S002



NOTES GÉNÉRALES

(1) Ce dessin est la propriété d'ARTELIA CONSULTING ENGINEERS LTD. Chennai, Inde et ne doit pas être transmis à toute personne non autorisée par ARTELIA CONSULTING INGÉNIEURS LTD. Chennai, Inde, ni à le recevoir, ni à être copié ou utilisé d'une autre manière, en tout ou en partie, par ces personnes ou organismes sans l'autorisation écrite préalable. Ceci ne peut être remis à un tiers ou utilisé à des fins autres que celle à laquelle il a été destiné.

(2) Ne pas mettre à l'échelle à partir du dessin.

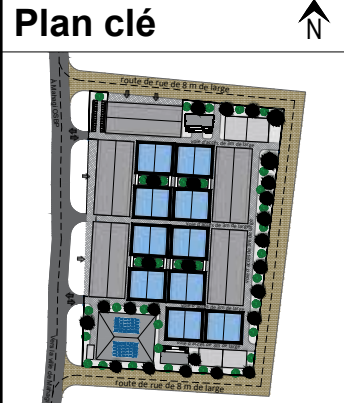
(3) Toutes les dimensions sont exprimées en millimètres et les niveaux en mètres, sauf si note contraire. Toutes les dimensions doivent être vérifiées sur place et approuvées par l'ingénieur.

(4) Tous les dessins doivent être lus conjointement avec d'autres dessins architecturaux, structurels, mécaniques et électriques et toutes les sections pertinentes du cahier des charges. Toute divergence est à porter à l'attention de l'ingénieur et à résoudre avant le début de tout travail.

NOTES

"Le dessins are délivré à le Client objet à le Client ou son auaisé Agence obtention approbation de le Local Plunification Auautés Environnemental Clairunce Auautés et autre Statutaire Auautés. Le construction travail et quelconque autre site apparelé activité pouvoir commencer seulement après obtention approbation de ceux-ci susmentionné Auautés. Le conditions/commentaires stipulé imposé par le Auautés est devenir un intégrale partie des dessins."

"Duns le événement de adoptant le dessins pour construction le Client et ou son implémentation agence est pouter dehaus Troisième Parti concevoir vetting par établi national/Gouvernement approuvé institutions et se conpoumer aux conditions qui y sont énoncées".



R0	À des fins d'homologation	25/03/2025
Rev	Description	Date

A des fins d'appel d'offres uniquement



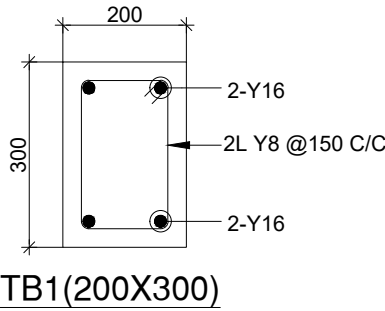
PROJET & LOCALISATION :

Conception de la construction Travaux pour la route (à 1 km)Pont et le marché transfrontalier de Mahagi

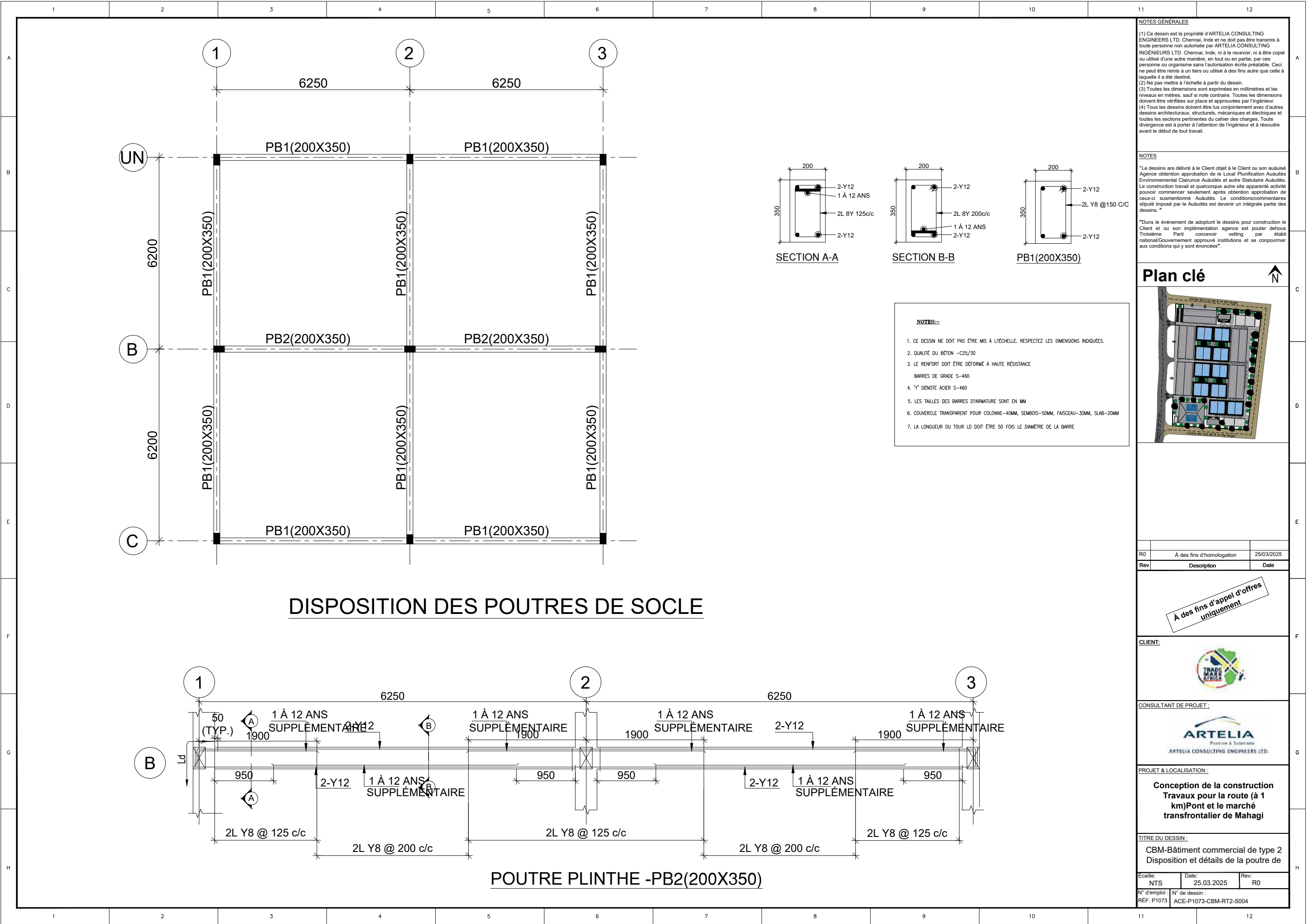
TITRE DU DESSIN :

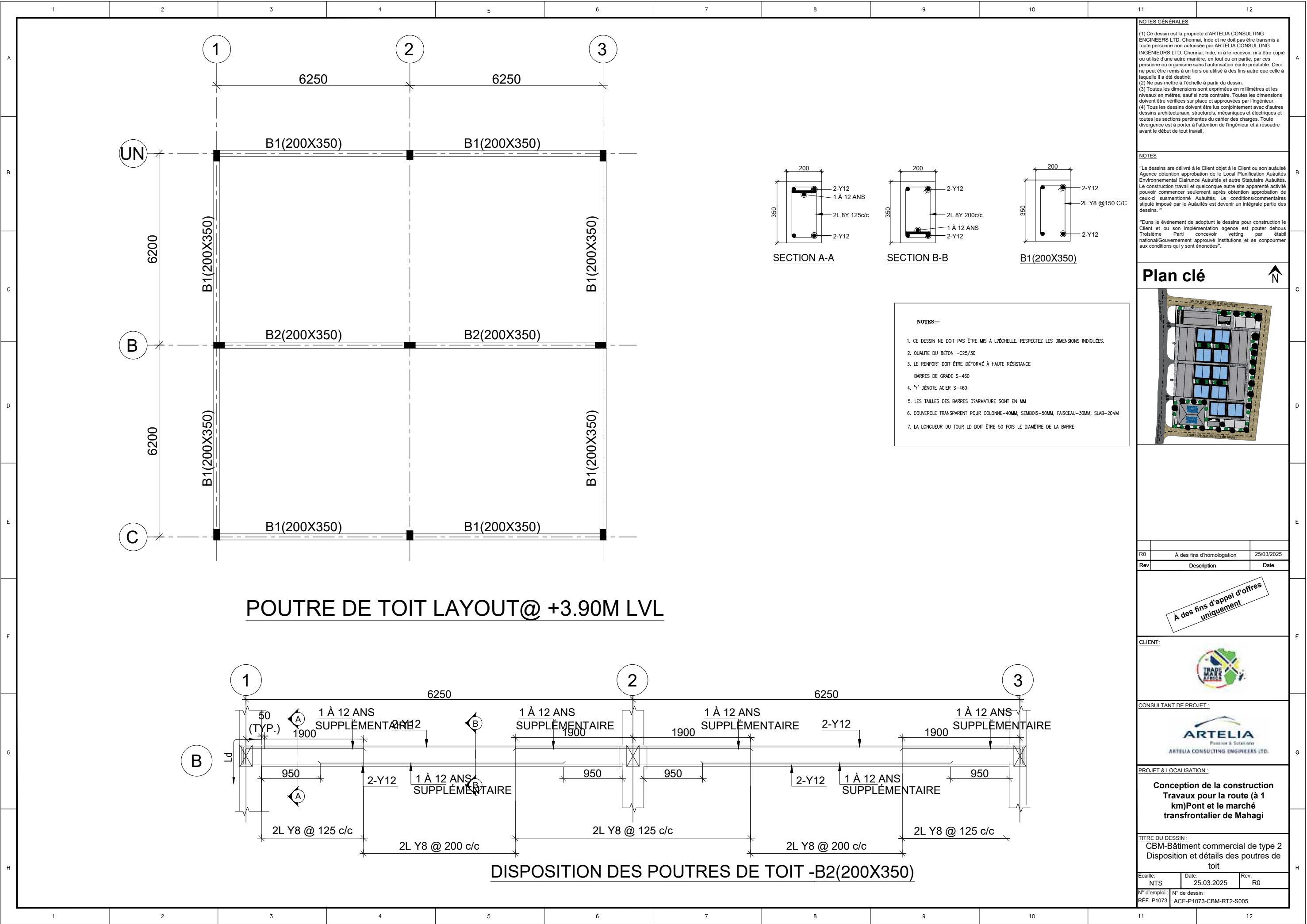
CBM-Bâtiment commercial de type 2 Disposition de la poutre d'accouplement

Echelle: NTS	Date: 25.03.2025	Rev: R0
N° d'emploi : REF. P1073	N° de dessin : ACE-P1073-CBM-RT2-S003	



- NOTES:-**
- CE DESSIN NE DOIT PAS ÊTRE MIS À L'ÉCHELLE. RESPECTEZ LES DIMENSIONS INDiquÉES.
 - QUALITÉ DU BÉTON -C25/30
 - LE RENFORT DOIT ÊTRE DÉFORMÉ À HAUTE RÉSISTANCE
 - BARRES DE GRADE S-460
 - "Y" DÉNOTE ACIER S-460
 - LES TAILLES DES BARRES D'ARMATURE SONT EN MM
 - COUVERCLE TRANSPARENT POUR COLONNE-40MM, SEMBOIS-50MM, FAISCEAU-30MM, SLAB-20MM
 - LA LONGUEUR DU TOUR LD DOIT ÊTRE 50 FOIS LE DIAMÈTRE DE LA BARRE





NOTES GÉNÉRALES

(1) Ce dessin est la propriété d'ARTELIA CONSULTING ENGINEERS LTD. Chennai, Inde et ne doit pas être transmis à toute personne non autorisée par ARTELIA CONSULTING INGÉNIEURS LTD. Chennai, Inde, ni à le recevoir, ni à être copié ou utilisé d'une autre manière, en tout ou en partie, par ces personnes ou organisme sans l'autorisation écrite préalable. Ceci ne peut être remis à un tiers ou utilisé à des fins autre que celle à laquelle il a été destiné.

(2) Ne pas mettre à l'échelle à partir du dessin.

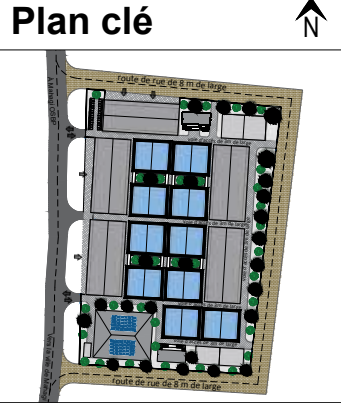
(3) Toutes les dimensions sont exprimées en millimètres et les niveaux en mètres, sauf si note contraire. Toutes les dimensions doivent être vérifiées sur place et approuvées par l'ingénieur.

(4) Tous les dessins doivent être lus conjointement avec d'autres dessins architecturaux, structurels, mécaniques et électriques et toutes les sections pertinentes du cahier des charges. Toute divergence est à porter à l'attention de l'ingénieur et à résoudre avant le début de tout travail.

NOTES

"Le dessins are délivré à le Client objet à le Client ou son auailisé Agence obtention approbation de le Local Plunification Auailités Environnemental Clairance Auailités et autre Statutaire Auailités. Le construction travail et quelconque autre site apparenté activité pouvoir commencer seulement après obtention approbation de ceux-ci susmentionné Auailités. Le conditions/commentaires stipulé imposé par le Auailités est devenir un intégrale partie des dessins."

"Duns le événement de adoptant le dessins pour construction le Client et ou son implémentation agence est pouter dehaus Troisième Parti concevoir vetting par établi national/Gouvernement approuvé institutions et se conpoumer aux conditions qui y sont énoncées".



- NOTES:-**
- CE DESSIN NE DOIT PAS ÊTRE MIS À L'ÉCHELLE. RESPECTEZ LES DIMENSIONS INDICUÉES.
 - QUALITÉ DU BÉTON -C25/30
 - LE RENFORT DOIT ÊTRE DÉFORMÉ À HAUTE RÉSISTANCE
BARRES DE GRADE S-460
 - "Y" DÉNOTE ACIER S-460
 - LES TAILLES DES BARRES D'ARMATURE SONT EN MM
 - COUVERCLE TRANSPARENT POUR COLONNE-40MM, SEMBOIS-50MM, FAISCEAU-30MM, SLAB-20MM
 - LA LONGUEUR DU TOUR LD DOIT ÊTRE 50 FOIS LE DIAMÈTRE DE LA BARRE

R0	À des fins d'homologation	25/03/2025
Rev	Description	Date

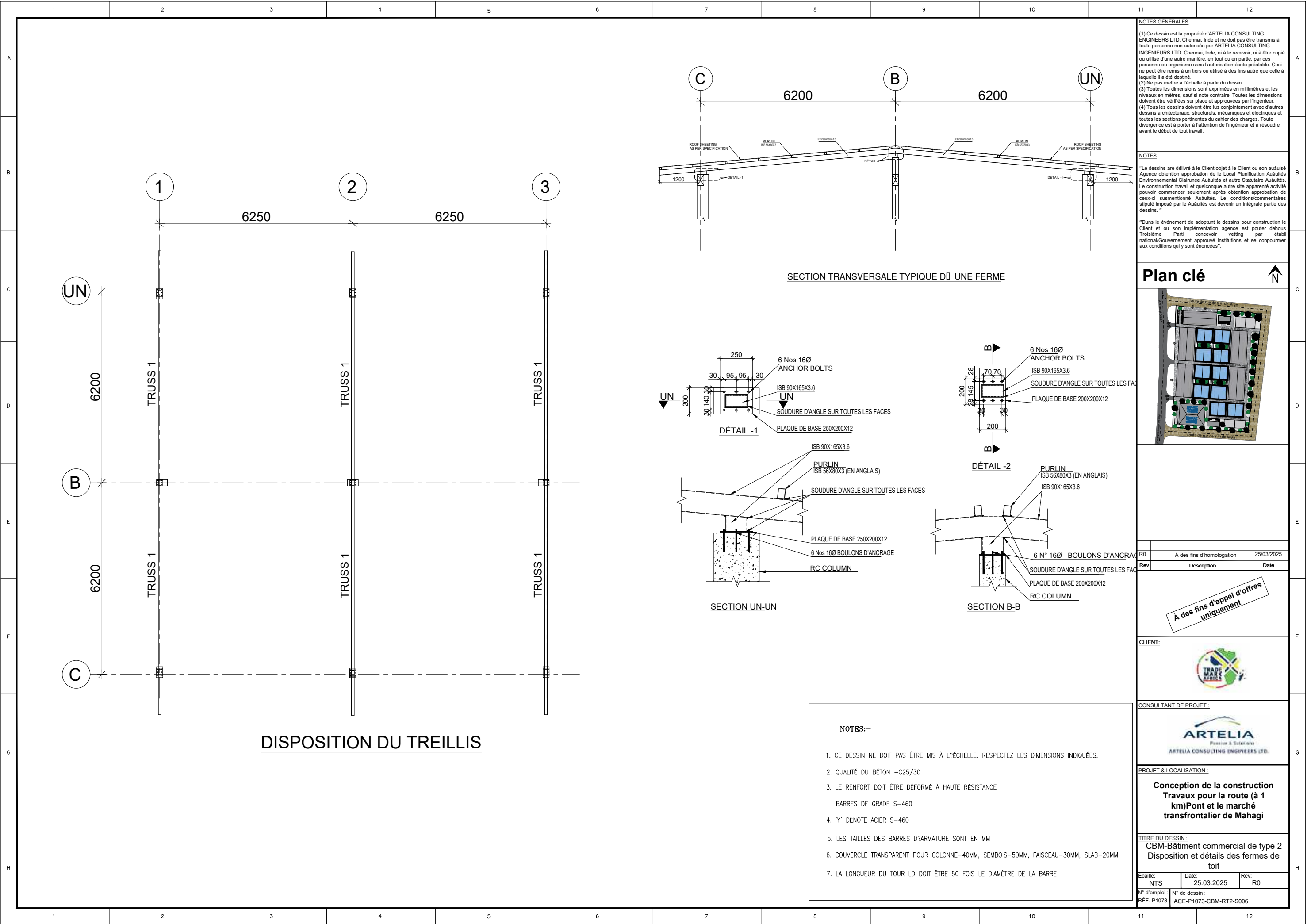
A des fins d'appel d'offres uniquement



PROJET & LOCALISATION:

Conception de la construction Travaux pour la route (à 1 km) Pont et le marché transfrontalier de Mahagi

TITRE DU DESSIN: CBM-Bâtiment commercial de type 2 Disposition et détails des poutres de toit		
Echelle: NTS	Date: 25.03.2025	Rev: R0
N° d'emploi : REF. P1073	N° de dessin : ACE-P1073-CBM-RT2-S005	



NOTES GÉNÉRALES

(1) Ce dessin est la propriété d'ARTELIA CONSULTING ENGINEERS LTD. Chennai, Inde et ne doit pas être transmis à toute personne non autorisée par ARTELIA CONSULTING INGÉNIEURS LTD. Chennai, Inde, ni à le recevoir, ni à être copié ou utilisé d'une autre manière, en tout ou en partie, par ces personnes ou organismes sans l'autorisation écrite préalable. Ceci ne peut être remis à un tiers ou utilisé à des fins autres que celle à laquelle il a été destiné.

(2) Ne pas mettre à l'échelle à partir du dessin.

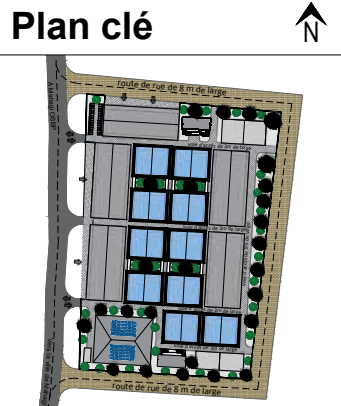
(3) Toutes les dimensions sont exprimées en millimètres et les niveaux en mètres, sauf si note contraire. Toutes les dimensions doivent être vérifiées sur place et approuvées par l'ingénieur.

(4) Tous les dessins doivent être lus conjointement avec d'autres dessins architecturaux, structurels, mécaniques et électriques et toutes les sections pertinentes du cahier des charges. Toute divergence est à porter à l'attention de l'ingénieur et à résoudre avant le début de tout travail.

NOTES

"Le dessins are délivré à le Client objet à le Client ou son autorisé Agence obtention approbation de le Local Plunification Aulautés Environnemental Clairance Aulautés et autre Statutaire Aulautés. Le construction travail et quelconque autre site apparenté activité pouvoir commencer seulement après obtention approbation de ceux-ci susmentionné Aulautés. Le conditions/commentaires stipulé imposé par le Aulautés est devenir un intégrale partie des dessins."

"Duns le événement de adopturt le dessins pour construction le Client et ou son implémentation agence est pouter dehaus Troisième Parti concevoir vetting par établi national/Gouvernement approuvé institutions et se conpoumer aux conditions qui y sont énoncées".



R0	À des fins d'homologation	25/03/2025
Rev	Description	Date

A des fins d'appel d'offres uniquement



PROJET & LOCALISATION:

Conception de la construction Travaux pour la route (à 1 km) Pont et le marché transfrontalier de Mahagi

TITRE DU DESSIN:

CBM-Bâtiment commercial de type 2 Disposition et détails des fermes de toit

Echelle: NTS	Date: 25.03.2025	Rev: R0
N° d'emploi: REF. P1073	N° de dessin: ACE-P1073-CBM-RT2-S006	